

## Celle e sensori polarografici a membrana per Cloro residuo/Ozono disciolto

Questa serie di celle con i relativi sensori ed accessori è stata realizzata per la misura del cloro libero, del cloro combinato e dell'ozono disciolto in acqua.

I sensori sono di tipo polarografico a membrana e forniscono un segnale proporzionale al contenuto del liquido in esame e contengono una Pt100 per la misura di temperatura.

La misura di cloro/ozono non altera il campione poiché non viene aggiunto alcun additivo chimico al flusso di acqua, che se richiesto può essere ritornato al sistema.

Il modello CL 7901 è adatto per impianti di trattamento di acqua potabile, acque da raffreddamento, protezione di membrane per osmosi inversa, controllo esaurimento colonne di dechlorazione a carboni attivi.

Il modello CL 7902 è adatto per la misura del cloro combinato nelle piscine e negli impianti di trattamento acque in presenza di clorammine.

Il modello OZ 7901 è adatto per impianti di trattamento di acqua potabile, acque di raffreddamento, impianti e macchine di sterilizzazione, controllo esaurimento colonne di abbattimento ozono a carboni attivi.

L'utilizzo di queste celle nell'impianto deve prevedere un adeguato spazio di manovra per intervenire in caso di necessità di pulizia dello sporco al loro interno o di sostituzione dei sensori.

I vari sensori sono utilizzabili con gli strumenti CL 7685.010, CL 7685.001, CL 3630, CL 7635 o CL 7335. Se utilizzati con CL 7902, gli strumenti richiedono una polarizzazione di - 400 mV

### Caratteristiche Tecniche

**Tempo di risposta del sensore:** 90% in 60 secondi

**Sensore di Temperatura:** RTD Pt100 incluso nel sensore

**Limiti di Temperatura:** 5/+55 °C

**Materiali:** Noryl ed acciaio inox

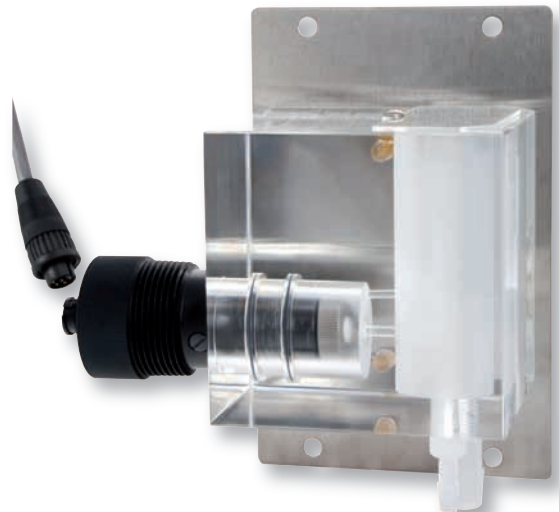
**Tipo di cella:** sistema ad overflow

**Materiale:** Acrilico trasparente

**Flusso in ingresso:** 25/110 litri/ora

**Raccordo di ingresso:** 1/4"

**Raccordo di scarico:** 1/2"



### CL 7901

Per la misura di Cloro libero.

La confezione contiene:

- **0012.000066** sensore di Cloro libero
- **0012.030029** cavo l=7 m
- **0012.000043** cella a deflusso
- **0012.090011** elettrolita 125 cc
- **0012.050005** confezione di 10 membrane

### CL 7902

Per la misura di Cloro combinato.

La confezione contiene:

- **0012.000066** sensore di Cloro libero
- **0012.030029** cavo l=7 m
- **0012.000043** cella a deflusso
- **0012.090010** elettrolita 125 cc
- **0012.050007** confezione di 10 membrane

### OZ 7901

Per la misura di Ozono disciolto.

La confezione contiene:

- **0012.000042** sensore di Ozono disciolto
- **0012.030029** cavo l=7 m
- **0012.000043** cella a deflusso
- **0012.090008** elettrolita 125 cc
- **0012.050002** confezione di 10 membrane

Sono disponibili modelli di sensori per misure di Biossido di Cloro e per misure in flusso.